

# Thuis moet veilig zijn



Daarom vervangen we open verbrandingstoestellen stap voor stap

Open verbrandingstoestellen passen niet meer bij goed geïsoleerde en duurzame woningen. Daarom passen wij ons beleid aan.

## Wat is een open verbrandingstoestel?

### Een open verbrandingstoestel:

- haalt zuurstof uit de ruimte waarin het staat
- verbrandt hout of gas
- voert rook af via een open kanaal

### Voorbeelden zijn:

- Houtkachels en gaskachels
- Open haarden
- Geisers
- Oude cv-ketels
- Pelletkachels



## Waarom verandert dit?

Wij willen dat onze woningen veilig en klaar voor de toekomst zijn.

### Open verbrandingstoestellen:

- hebben veel frisse lucht nodig
- kunnen het ventilatiesysteem verstoren
- kunnen gevaarlijk zijn door koolmonoxide

Koolmonoxide is een onzichtbaar en geurloos gas. U merkt het niet. Maar het kan gevaarlijk zijn als er te weinig ventilatie is of als het rookkanaal verstopt zit.

Als verhuurder moeten wij zorgen voor veilige installaties. Daarom vervangen wij deze toestellen stap voor stap.



## Wat verandert er per 1 januari 2026?

### Vanaf 1 januari 2026:

- Keuren wij geen nieuwe aanvragen meer goed
- Verwijderen wij open verbrandingstoestellen bij verhuizing
- Verwijderen wij ze bij renovatie of verduurzaming

Dit geldt voor toestellen van Volkshuisvesting én voor toestellen die u zelf heeft geplaatst.



## Wat komt ervoor in de plaats?

### U krijgt een energiezuinige cv-installatie:

- Met radiatoren in bijna elke ruimte
- Voor verwarming én warm water
- Veilig en comfortabel

De vervanging zorgt niet voor huurverhoging.



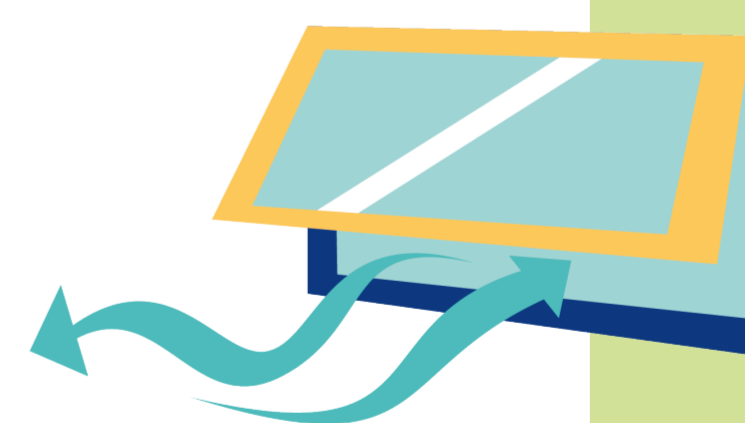
## Heeft u nu een open verbrandingstoestel?

Blijft uw woning voorlopig zoals die is? Dan hoeft u nu niets te doen.

### Wij vragen u wel:

- Zorg voor goede ventilatie
- Laat uw toestel elk jaar controleren door een erkende installateur
- Stuur ons een kopie van het keuringsrapport

Bij renovatie of verduurzaming vervangen wij het toestel in overleg met u.



## We begrijpen dat dit een verandering is

Misschien bent u gehecht aan uw kachel. Of gebruikt u deze om kosten te besparen.

Wij begrijpen dat dit een grote verandering kan zijn. Daarom zorgen wij voor een veilig en goed alternatief.



## Vragen?

Wilt u meer weten of persoonlijk advies? Mail of bel ons gerust.

- [info@volkshuisvesting.nl](mailto:info@volkshuisvesting.nl)
- 026 371 27 12

Vraag gerust naar een energiecoach voor advies dat past bij uw situatie.



# Thuis moet veilig zijn

