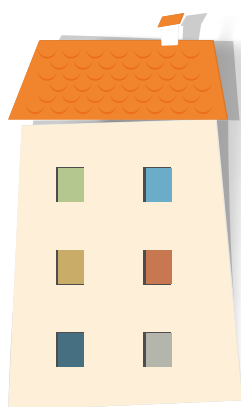


MIJN NIEUWE THUIS



Informatie voor uw nieuwe thuis

Het is belangrijk dat u zich thuis voelt in uw nieuwe huis. Daarom bieden wij u de mogelijkheid om zelf uw huis te veranderen of te verbouwen. In dit informatie-overzicht staat wat wel en niet mag. Ook leest u wat wij van u verwachten met betrekking

tot het onderhoud van uw nieuwe woning. Veel antwoorden op uw vragen kunt u nalezen op www.volkshuisvesting.nl onder 'Ik ben huurder' of u neemt contact met ons op via (026) 3 712 712. Veel woonplezier in uw nieuwe huis!



Uw woning verbeteren



Keuken, toilet of badkamer vervangen

- Als u uw keuken, toilet of badkamer wilt vervangen dan is dat mogelijk. Houd er wel rekening mee dat u dit in veel gevallen zelf moet betalen.

Behangen en schilderen

- In uw woning behangt of schildert u zelf. Maar gaat u dingen aanpakken die later moeilijk te verwijderen zijn, zoals granol of structuurverf, neem dan even contact met ons op om dit te overleggen.

Aanbouw

- Neem eerst contact met ons op als u kiest voor een aanbouw. Let erop dat de aanbouw past bij de rest van het huis en gebruik hiervoor deugdelijk materiaal. Uiteraard moet er veilig en bouwtechnisch goed gebouwd worden. Ga niet van start voordat u uw tekening aan onze opzichter heeft voorgelegd en goedkeuring heeft gekregen. Als het verplicht is om voor de aanbouw een vergunning aan te vragen, bent u hier zelf voor verantwoordelijk. We adviseren u eerst een vergunning bij de gemeente aan te vragen, voordat u ons om toestemming vraagt. Voor een vergunningscheck kijk op www.arnhem.nl.

Gebruik keuken

- We verwachten dat u netjes met uw keuken omgaat. Laat geen hete pannen op het aanrechtblad staan. En zorg ervoor dat vocht meteen wordt verwijderd van aanrechtblad en uit keukenkastjes. Wrijf uw aanrechtblad altijd droog nadat u het heeft schoongemaakt.

Isolatie

- Glas- en spouwmuurisolatie moet u aan onze vakman overlaten. Andere isolatieklussen die uw huis comfortabel maken, kunt u gerust zelf doen. Houd er rekening mee dat u bij het isoleren van de woning, voldoende ventilatiemogelijkheden aanbrengt. Heeft u hierover vragen, neem dan gerust contact met ons op.

Verwijderen en plaatsen van muren en wanden

- Als u een muur of wand wilt aanpassen of verwijderen in uw woning, moet u dit eerst schriftelijk aanvragen via het Meldingsformulier Wijzigingen.

Schotelantenne

- Er zijn regels voor het plaatsen van een schotelantenne. Op onze website vindt u de informatie 'Zelf een schotelantenne plaatsen'. Neem voordat u een schotel plaatst deze informatie goed door of neem contact met ons op. Als uw schotelantenne niet goed geplaatst is, moet u deze verwijderen of verplaatsen.

Onderhoud van uw tuin en erf

Inrichting en onderhoud tuin

- U richt uw eigen tuin naar uw smaak in. Wij vinden het voor een fijne leefomgeving wel belangrijk dat uw tuin er netjes en verzorgd uitziet. Een tuin is niet bedoeld als opslagplaats. Het inrichten en onderhouden van uw tuin is voor eigen rekening.
- Als u een afscheiding wilt plaatsen, is het belangrijk goed te overleggen met uw burens. Een schutting of heg (aan de achterzijde) mag niet hoger zijn dan 2 meter. Vóór het huis mag dit maximaal 1 meter hoog zijn. Bomen die dichtbij de erfgrans staan, mogen niet hoger zijn dan 2 meter. U vindt alle regels over de erfgrans, beplanting en de schutting in 'Bepalingen regels erfgrans, beplanting/schutting Arnhem' op onze website.

Neem bij twijfel altijd eerst contact met ons op. Op de website van de gemeente Arnhem kunt u een vergunningscheck doen.
- Om prettig te wonen is het belangrijk dat de leefomgeving schoon en opgeruimd is. Wilt u hieraan meehelpen door het huisafval in de juiste container te plaatsen? Houd uw galerij, balkon, tuin, achterpaden en de algemene bergingsruimte netjes en opgeruimd.

Handige links

- Gezondheidsklachten in en om uw woning: www.vggm.nl/ggd
- Anti-inbraaktips: www.politie.nl
- Brandveiligheid: www.brandweer.nl/onderwerpen/woningcheck/
- Informatie over legionella: www.vrom.nl





Meer informatie:

Kadestraat 1 6811 CA Arnhem

Postbus 5229 6802 EE Arnhem

telefoon: (026) 3 712 712

e-mail: info@volkshuisvesting.nl

internet: www.volkshuisvesting.nl